

Voltaic

for Generator

バッテリーを充電する：

AC アダプターかソーラーパネルをバッテリーの横側にある DCIN 端子に接続します。ソーラーパネルから充電する場合は、パネルを太陽光に直角に当てると約 5 時間で充電が完了します。バッテリーインディケーターが赤になっていたら太陽光を最善の状態を受けて充電されていることを意味します。赤が緑に変わったら充電完了です。(曇天のもとで充電した場合はインディケーターははずと緑になっています)

バッテリーに電源を入れる：

バッテリーの電源ボタンを 5 秒以上押し続けると電源が入ります。

携帯電話や 5V を使用する機器：

USB ケーブルを USB 端子に接続して、ケーブルのもう一方の側には携帯電話用のアダプターを差込んでさらに携帯電話に接続します。機器専用の USB チャージャーがあれば、そのまま USB 端子に接続して充電できます。カーチャージャーは DC OUT 端子経由で使用できます。

ノート PC の電源として使用する：

まず、あなたのノート PC の適正電圧をしらべて下さい。それから、電源ボタンをダブルクリックしてバッテリーの電圧をその適正電圧に合わせて下さい。(普通、12-20V の間です) それから、DC アウトケーブルを DC OUT 端子に差込んでから、DC アウトケーブルのもう一方の側に付属のアダプターの中から適切なアダプターを差込んでノート PC に接続します。

注：この時、ノート PC 用のバッテリーに充電されずに Voltaic のバッテリーがノート PC を直接動かすこととなります。実際は、これが最も効率がいい方法なのです。この場合、一般的には、ノート PC が外部の電源を使用しているという表示をしません、正常な動作ですので心配は要りません。

バッテリーをリセットする：

バッテリーのリセットボタンを 10 秒間押し続けて下さい。さらに、その後、リセットボタンを押し続けてたまま電源ボタンを 2 秒間押しして下さい。それでリセットされます。

免責：

Voltaic Systems 社は使用者がこの充電システムを使用することによって生じた怪我や被害などに対していかなる責任も持ちません。使用前に、あなたが使用する機器の仕様を十分調べて下さい。機器のメーカーのなかには、純正のチャージャーのみを使用することを推奨しているメーカーもあります。この製品はすべての機器に適合しているものではありません。

バッテリーの仕様と注意

入力：18V, 800mA

出力：USB 5V, 500mA. DC out: 3.5-8.4V, 12-20V up to 2.5A

バッテリー：リチウムイオン電池、最大消費電力 58Wh

動作適正温度：摂氏 0-40°

防護該当事象：短絡 (ショート)、過大充電、過少充電、過熱

**注意警告：**

バッテリーを水に沈めてはいけません。短絡(ショート)の原因になります。もしバッテリーが水濡れになったら、接続されている機器、ソーラーパネルからのケーブルや他の電源からのケーブルをすべてバッテリーから抜いて下さい。そして、完全に乾くまで放置して、それから再接続して下さい。その場合、バッテリーの後部にあるリセットボタンを押す必要があります。

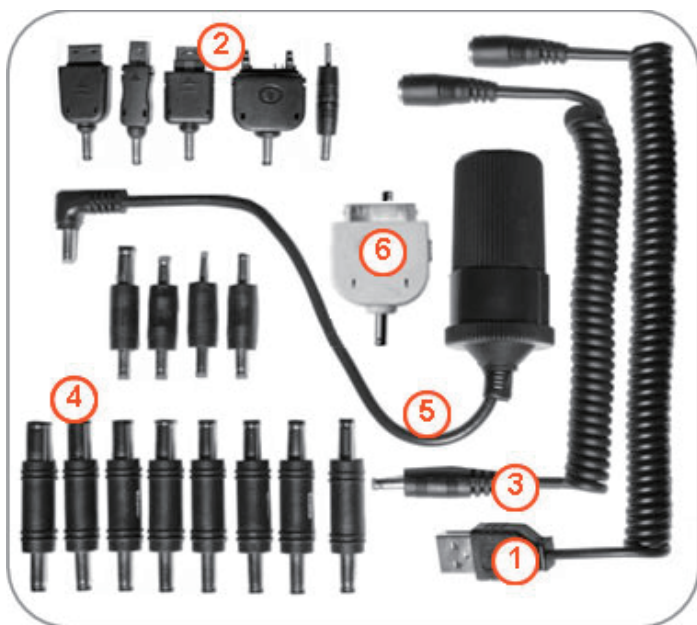
バッテリーを摂氏 0° - 40° の範囲以外の環境に置かないで下さい。これを守らないと、バッテリーが動作不能になるかあるいはバッテリーの寿命が減少することになります。注：充電時にバッグのファスナーを部分的に開けておけば、バッグ内の温度を下げることであります。それと、バッテリーを直接火の炎にさらすことはもちろんいけません。

バッテリーを分解したり、自分勝手にいじくりまわすことはしないで下さい。

バッテリーを廃棄する場合は決められた方法に従って下さい。ゴミ箱に捨てたり、勝手に焼却したりしないで下さい。



- ① **USB 端子：**USB ケーブルを差込みます。5V の電圧を出力するので、携帯電話、携帯音楽プレーヤー、デジカメなどの小型携帯機器をこの USB ケーブル経由で充電します。
- ② **電圧インジケーター：**DC OUT 端子から電気をとる場合の電圧を表示します。注：USB 端子は 5V 固定ですので電圧インジケーターは関係ありません。
- ③ **DC OUT 端子：**DC 出力ケーブルを差込んでノート PC やユニバーサルアダプターを使う機器を充電する時、DC 出力ケーブルをここに差込みます。また、カーチャージャーで充電したい時、カーチャージャー Socket をここに差込みます。
- ④ **DC IN 端子：**ソーラーパネルで発電した電気をバッテリーに貯め込むためにソーラーパネルからのケーブルをここに差込みます。家庭用電源からバッテリーを充電したい時には AC アダプターをここに差込みます。また、カー電源からバッテリーを充電したい場合も、カーチャージャーをここに差込みます。
- ⑤ **電源ボタンと電圧セレクター：**電源ボタンを 5 秒以上押したままにすると、バッテリーに電源が入り機器を充電できる状態になります。DC OUT 端子からの出力電圧を変更するには、DC 出力ケーブルを抜いた状態で電源ボタンをダブルクリックします。
- ⑥ **バッテリー残量インジケーター：**バッテリーの残量を LED の色で表示します。緑色は 70% 以上、黄色は 30-70%、赤は 30% 以下です。
- ⑦ **充電状態インジケーター：**急速に充電されているか、ゆっくり充電されているかを LED の色で表示します。急速充電の時は赤色に、緑色はゆっくりとした充電の時は緑色になりますが、フル充電に近づいた時も緑色になります。



正しい電圧を調べる：機器に必要な電圧は多くは機器の AC アダプターに "DC Output" として記載があるはずです。最も多く使われている 3.7V のリチウムイオン電池に対しては 5V に設定してください。7.4V のリチウムイオン電池に対しては 10V に設定してください。

電圧を設定する：USB ケーブルを USB 端子に差込んで使う場合は、自動的に 5V になりますので特に設定する必要がありません。バッテリー電源ボタンをダブルクリックすることによって 4 段階の電圧に設定できますが、これは DC 出力ケーブルを DC OUT 端子に差込んで使う場合です。

⚠ 機器によって推奨されている電圧を超えた電圧で充電した場合機器が破損する恐れがあります。

機器への接続：ここに記載の付属品を使って機器に接続します。

- ① **USB ケーブル：**バッテリーの USB 端子に差込みます。多くの携帯電話や携帯音楽プレーヤーなどの小型機器はこの USB ケーブル経由で充電します。
- ② **携帯電話用のアダプター：**USB ケーブルに接続して使います。これらのアダプターは現行のほとんど携帯電話で使用できます。
- ③ **DC 出力ケーブル：**DC OUT 端子に差込みます。もう一方には汎用あるいは PC 用のアダプターを差込みます。
- ④ **PC/ 汎用アダプター：**主に PC を充電する時に DC 出力ケーブルに差込んで使います。
- ⑤ **カーチャージャー Socket：**DC OUT 端子に差込んで使います。もう一方 (Socket) にはカーチャージャーを差込みます。付属のアダプターで充電できない場合に使います。
- ⑥ **iPhone アダプター：**USB アウトケーブルの一方に差込んで使います。



ソーラーパネルによって発電された電気はその電気が使われるまでバッテリーに蓄えられますので、バッテリーに充電されているかぎり、バッグに太陽光が当たっていてもいなくてもその電気は利用できます。

バッテリーをソーラーパネルに接続する：

ソーラーパネルの後側から出ているケーブルを確認して下さい。"Connect to Battery" というステッカーが貼ってあるはずです。そのケーブルをバッテリーの横側の DC IN 端子に差込みます。通常はこのようにこのケーブルは差しっぱなししておいて下さい。注：バッテリーはバッテリー自体電源が入ってなくてもソーラーパネルからの電気を受けることができます。

⚠ 18V, 833mA というソーラーパネルの出力に適合しない場合は機器を直接ソーラーパネルに接続することはしないで下さい。(18V, 833mA は将来変更されるかもしれません。)

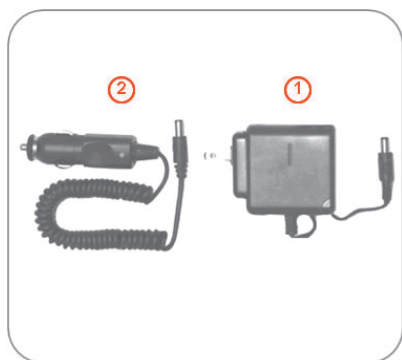
バッグに太陽光を当てる：

最高の発電状態にするには、ソーラーパネルが太陽光と直角になるようにする必要があります。そのような良い状態で、バッテリーをフル充電するのに約 5 時間かかります。ソーラーパネルが発電中の時は Voltaic ロゴの中央の LED が光ります。注：室内のライトでも Voltaic ロゴが光りますが、実際の発電量はきわめてわずかです。

⚠ 極端な温度環境での使用には注意が必要です。Voltaic バッテリーの許容温度範囲は摂氏 0° - 40° です。この温度の範囲外にバッテリーをさらすことは避けるようにして下さい。ファスナーを開ければ、バッグ内の温度は下がりますので、もし、温度が高そうに感じる時はそのようにして調節して下さい。

バッテリーが充電中の確認：

充電中の時、充電インディケーターが光ります。赤は急速充電、緑はゆっくりとした充電。また、バッテリーがフル充電に近い状態か、あるいは、ソーラーパネルがほとんど発電していない状態の時も緑になります。



バッテリーはソーラーパネル以外からでも充電できます。ソーラーパネルからは発電できないような環境にある時の解決策になります。

① **ACアダプター**：バッテリーのDC IN 端子に接続して使います。充電インディケータは赤に光ります。そして、フル充電になると緑に変わります。

② **カーチャージャー（別売り）**：一方を車のシガレットライターにもう一方をバッテリーのDC IN 端子に接続して使います。注：18V を出力して Voltaic バッテリーに適合するようにしてあります。

注：ジェネレーターには AC アダプターが付属しておりません。AC アダプターの使用を希望する方は、メール、電話、FAX など当社に直接ご連絡いただければ、**無償**で提供させていただきます。

ノート PC で使う方法

ノート PC の種類によって充電の仕様が異なります。すべてのノート PC が Voltaic バッテリーに対して同様の反応をするというわけではありません。ノート PC の中にはまったく充電できないものもあります。

ノート PC 側のバッテリーを充電しない場合：ノート PC 側のバッテリーを充電するよりはむしろ Voltaic バッテリーからの電気を直接使う方が好ましいと言えます。何故なら、一旦充電した電気を使う方法は 15-30% のロスがあるからです。ノート PC が充電されているかいないかを見極めるのは困難なのですが、バッテリーによってはバッテリー窓があってそれを開けてバッテリー残量を確認できます。もしノート PC が Voltaic バッテリーから直接電気を取っているならば、Voltaic バッテリーが使い切られるまで残量が不変ということになります。例えば、Dell のノート PC の場合は、充電されずにかならず Voltaic バッテリーを直接使って動作します。

ノート PC 側のバッテリーが充電される場合：すでに説明しましたように、Voltaic バッテリーからの電気を直接使う方が好ましいので、ノート PC 側バッテリーが充電されてしまう場合は、ノート PC バッテリーを取り外して使用すれば、Voltaic バッテリーからの電気で動作します。これはパナソニックのノート PC のケースです。一方、アップルのノート PC のようにバッテリーを取り外しできない場合は、ノート PC のバッテリーは充電されてしまうことになります。この場合は、ノート PC のバッテリーと Voltaic バッテリーを加えた充電量よりロスを差し引いた時間使えるということになります。

ノート PC の電力消費を最小限に設定する：Voltaic バッテリーからの電気をを使って動作させる場合は、スクリーン光度を低くしたり Wifi を off にして、できるだけノート PC の電力消費設定を最小に調節して下さい。そうすれば、使用時間を延ばすことができます。

電池切れのノート PC を再起動はしないように：この場合は、できるだけ早く Voltaic バッテリーに切り替えて、ノート PC のバッテリーの電池切れを防いで下さい。

| 品名 | バックパック | コンバーター | メッセンジャー | ジェネレーター |
|------|---|------------------------------|---|------------------------|
| 品番 | 1001BPACK | 1003CONV | 1004MSGR | 1005GEN |
| サイズ | 51(H)x25-38(W) x18-25(D)cm | 46(H)x27-30(W) x7-10(D)cm | 37(H)x29(W) x10-14(D)cm | 43(H)x31(W) x9(D)cm |
| 重量※1 | 約 1.59Kgs | 約 1.3Kgs | 約 1.5Kgs | 約 2.05Kgs |
| 容量 | 30 リットル | 10 リットル | 14 リットル | 12 リットル |
| 素材 | 外皮 | 600D | 600D | 600D |
| | 内面 | メッシュPET | メッシュPET | メッシュPET |
| | その他 | ・底：1680D ナイロン ・背当て：重層メッシュ | | |
| 色※2 | Silver Orange Green Black | | | |
| 付属品 | <ul style="list-style-type: none"> ・バッテリーパック ・USB アウトケーブル ・アダプター (9種類) ・USB パワーケーブル | | <ul style="list-style-type: none"> ・バッテリーパック ・パワー・アウト・ケーブル ・アダプター (19種類) ・カー・チャージャー・ソケット ・USB ケーブル | |

※1 バッテリーとソーラー発電パネルを含みます。※2 ソーラー発電パネルの色です。